

POLSKA GRUPA
GÓRNICZA

NOWA STRUKTURA ORGANIZACYJNA CENTRALI POLSKIEJ GRUPY GÓRNICZEJ S.A.

Katowice, 7 listopad 2024 r.



- Zwiększenie efektywności operacyjnej i usprawnienie procesów wewnętrznych
- Dostosowanie Spółki do nadchodzących zmian wynikających z procesu transformacji sektora górniczego
- Poprawa komunikacji ułatwiającej przepływ informacji wewnątrz organizacji
- Wzmocnienie funkcji zarządzania ryzykiem
- Wzrost innowacyjności
- Równomierne rozłożenie obszarów funkcjonalnych w kompetencjach Członków Zarządu

- 1 Przymiarządowanie komórek organizacyjnych zgodnie z podziałem kompetencyjnym pomiędzy Członkami Zarządu
- 2 Utworzenie nowych komórek organizacyjnych, wykreślenie zbędnych i zmiana nazw niektórych z dotychczasowych komórek organizacyjnych
- 3 Weryfikacja zakresów zadań poszczególnych komórek organizacyjnych (aktualizacja, scalenie, rozszerzenie zakresu, rezygnacja)
- 4 Weryfikacja kadry kierowniczej poszczególnych komórek organizacyjnych wg nowego Schematu



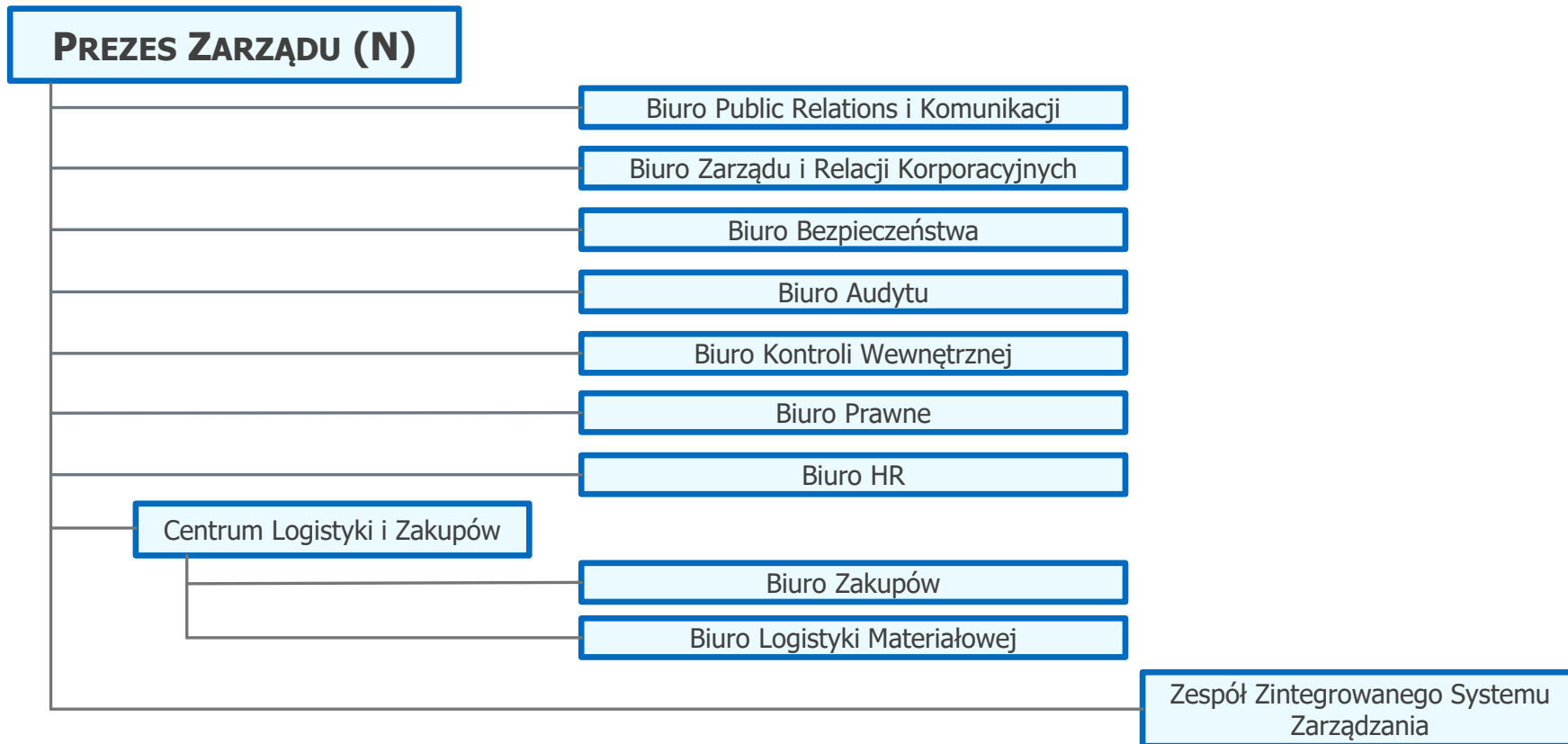
Uniwersytet
Ekonomiczny
w Katowicach



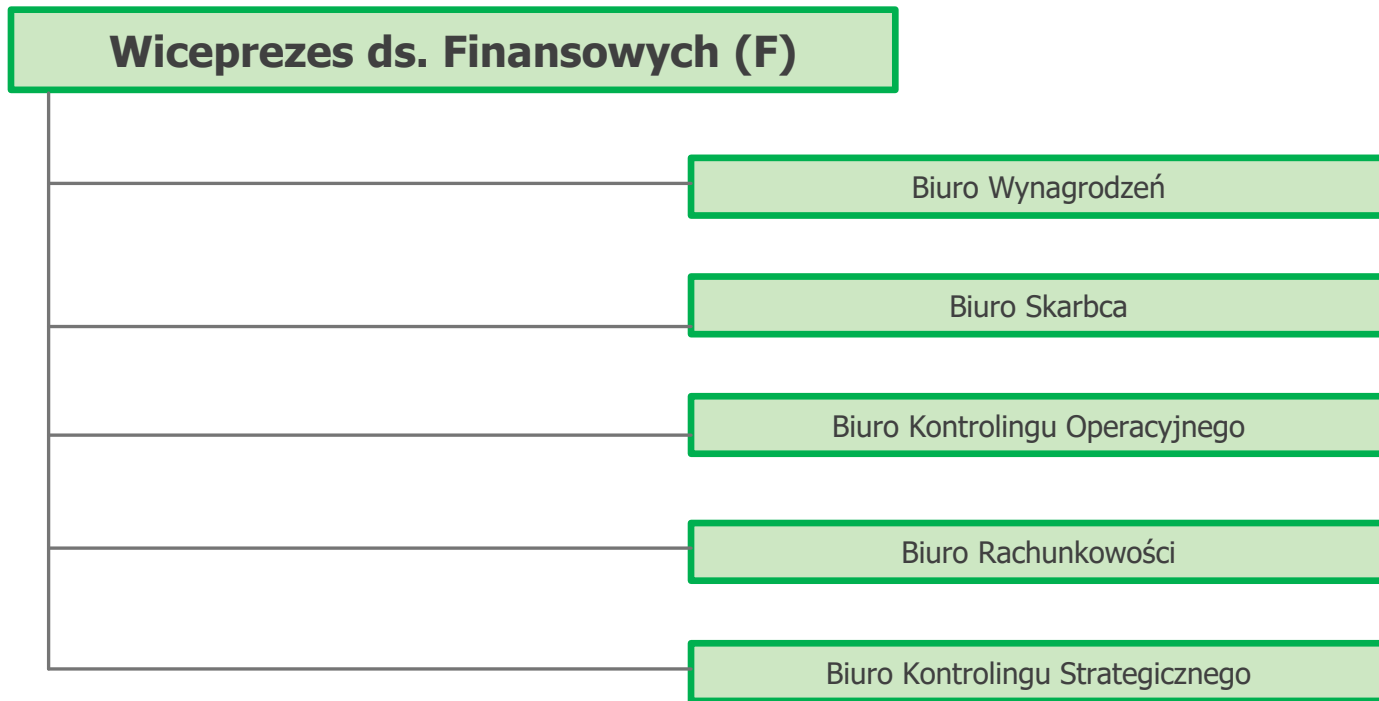
ZESPÓŁ:

1. dr inż. Kamila Bartuś – Dyrektor Centrum Badań i Rozwoju
2. mgr Katarzyna Kasperek
3. dr Marek Kasperek

PION PREZESA ZARZĄDU – SCHEMAT PO ZMIANACH











PION WICEPREZESA DS. PRODUKCJI – SCHEMAT PO ZMIANACH



KOLEJNE KROKI W PROCESIE REORGANIZACJI STRUKTURY CENTRALI



-  Przekazanie przez Zespół Uniwersytetu Ekonomicznego finalnej wersji Schematu Organizacyjnego oraz zakresu zadań komórek organizacyjnych **31 października 2024**
-  Przyjęcie przez Zarząd nowego Schematu Organizacyjnego Centrali **15 listopada 2024**
-  Weryfikacja kadry zarządzającej biurami i zespołami **30 listopada 2024**
-  Wejście w życie nowego Regulaminu Organizacyjnego Centrali PGG S.A. **1 grudnia 2024**



POLSKA GRUPA
GÓRNICZA

DZIĘKUJEMY

